



# AEGIS II



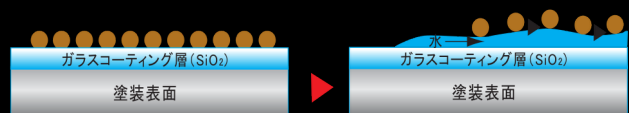
## AEGIS II 業界最高レベルの超親水 セルフクリーニング効果を実現!

大切な愛車をいつまでも美しく保ちたい。愛車の塗装を外部の悪影響から強力に保護する為の最新ナノテクノロジーによる高性能 完全無機ガラスコーティング、それが「AEGIS II」です。  
施工後は超親水性を発揮するため雨で汚れが流れ落ちる「セルフクリーニング効果」が得られます。

### 業界初！超親水性コーティングの最高峰 「水性完全無機微粒子シリカ」

#### 【コーティングの効果】

- 水垢・汚れの固着を防止。
  - コーティング被膜強度が大幅に向上。
  - 酸化劣化防止機能が飛躍的に向上。
  - 超親水性による自己洗浄機能（セルフクリーニング）。
  - 防汚効果向上、油汚れが簡単に取れる。
  - 雨シミ、ウォータースポットが付きにくい。
  - 紫外線から塗装を保護。※紫外線吸収剤配合
  - 塗装に優しい完全無機水性コート。
- ※ 水性完全無機コート剤は塗装に負荷を全く掛けません。



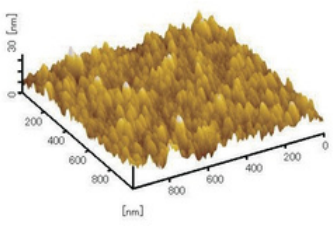
汚れとコート層の間に水が流れ込むことにより洗浄効果が得られます。

#### コーティング剤の表面解析写真 ※ナノレベルを正確に計測したデータです。

この画像はコーティングの断面を電子顕微鏡（日本に2台しかない特殊な装置）で撮影しコンピュータでモニターしたデータです。

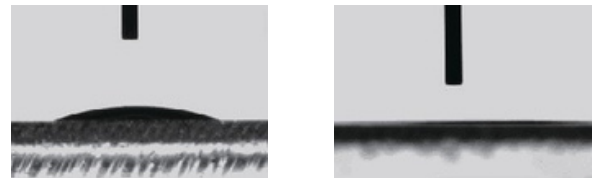
#### 【画像データのご説明】

右の画像のように、コーティング被膜には約10～15nm(ナノメートル)の針状凹凸(テクスチャー)が1μm<sup>2</sup>に約250～260程あります。この針状凹凸が被膜の表面積を大きく広げる事になり、この広い表面積に大気中の湿度を吸着するコーティング被膜が超親水性能を発揮する仕組みになっています。※この針状凹凸が不均一であることが親水性能を呈するためのコア技術の一つです。



#### 超親水（接触角）試験データ ※水滴の接触角を計測しました。

AEGIS IIの自己洗浄機能（セルフクリーニング）を発揮する超親水性能を科学的に検証しました。試験板（白板ガラス 50mmx50mm）を準備し、コーティング施工前（なにも塗布していない板ガラス）とコーティング施工後での水滴の接触角を計測しました。試験板にそれぞれ、3μlの水を滴下し1秒後に計測しました。結果は施工前の接触角 21.55度、施工後の接触角 3.3度という驚きの結果となりました。使用装置：クルス社製（ドイツ）ドロップシェイプアナリシスシステム DSA10MK2



コーティング施工前 接触角：21.55度 コーティング施工後 接触角：3.3度

#### 親水性ガラスコーティングの効果

- 水垢・汚れの固着を防止出来ます。
- 超親水性による自己洗浄機能。雨で汚れが流れ落ちるセルフクリーニング効果。
- 雨シミ、ウォータースポットが付きにくい。
- 紫外線から塗装を保護。※紫外線吸収剤配合
- 塗装に優しく不可をかけない、完全無機水性のコーティング。

#### デメリット

- コーティング層が水を弾かない為、見た目の効果を感じにくい。
- コーティング層（塗装表面）に水が張り付く為、洗車後の水の拭き取り難さを感じやすい。

会社名：有限会社福栄オートサービス  
TEL：092-936-0386

事業内容：カーコーティング クリーニング タイヤ販売・交換

● 本社 〒811-2241 福岡県糟屋郡志免町東公園台2-2-3

● 須恵工場 〒811-2221 福岡県糟屋郡須恵町大字旅石43-1

● 久山工場 〒811-2503 福岡県糟屋郡久山町大字猪野字小柳878

(日産サービスセンター内)